



201512341188

正本



SDDPJIC 2206112

检测报告

德普检字【2022】第 06195 号



项目名称： 地下水

委托单位： 山东天安化工股份有限公司

检测类别： 委托检测

山东德普检测技术有限公司

二〇二二年六月十八日



检 测 报 告

委托单位	山东天安化工股份有限公司		检测类别	委托检测
被检单位	山东天安化工股份有限公司		地址	山东省德州市临邑县临盘街道办事处盘河村北
联系人/电话	张乐金/15964190680		采样人	刘鹏、杨卓越
采样日期	2022.06.20		分析日期	2022.06.20-2022.06.26
检测项目	地下水：色度、臭和味、浑浊度、肉眼可见物、pH 值、总硬度、溶解性总固体、硫酸盐、氯化物、铁、锰、铜、锌、铝、挥发酚、阴离子表面活性剂、耗氧量、氨氮、硫化物、钠、亚硝酸盐氮、硝酸盐氮、氰化物、氟化物、碘化物、汞、砷、硒、镉、六价铬、铅、三氯甲烷、四氯化碳、苯、甲苯、钾、钙、镁、碳酸根、重碳酸盐、苯胺、总有机碳、乙苯、邻二甲苯、对，间二甲苯、苯乙烯、异丙苯、正丙苯、二氯甲烷、1,1-二氯乙烯、1,1-二氯乙烷、1,2-二氯乙烷、三氯乙烯、四氯乙烯、反式-1,2-二氯乙烯、顺式-1,2-二氯乙烯、六氯丁二烯、二溴一氯甲烷、一溴二氯甲烷、三溴甲烷、1,2,3-三氯丙烷、1,1,1-三氯乙烷、1,1,2-三氯乙烷、2,2-二氯丙烷、1,2-二氯丙烷、1,3-二氯丙烷、1,2-二溴乙烷、甲醇			
项目	检测项目	检测方法		检测依据
地下水	pH 值	水质 pH 值的测定 电极法		HJ 1147-2020
	色度	生活饮用水标准检验方法 感官性状和物理指标 1.1 铂-钴标准比色法		GB/T 5750.4-2006
	臭和味	生活饮用水标准检验方法 感官性状和物理指标(3.1)嗅气法		GB/T 5750.4-2006
	总硬度	生活饮用水标准检验方法 感官性状和物理指标 7.1 乙二胺四乙酸二钠滴定法		GB/T 5750.4-2006
	溶解性总固体	生活饮用水标准检验方法 感官性状和物理指标 8.1 称量法		GB/T 5750.4-2006
	肉眼可见物	生活饮用水标准检验方法 感官性状和物理指标 4.1 直接观察法		GB/T 5750.4-2006
	挥发酚	生活饮用水标准检验方法 感官性状和物理指标 9.1 4-氨基安替吡啉三氯甲烷萃取分光光度法		GB/T 5750.4-2006
	阴离子表面活性剂	生活饮用水标准检验方法 感官性状和物理指标 10.1 亚甲蓝分光光度法		GB/T 5750.4-2006
	浑浊度	水质 浊度的测定 浊度计法		HJ 1075-2019

单位：山东德普检测技术有限公司 地址：山东省聊城市高新区许营街道湖南路百利来科创小镇内 101 栋南二楼

电话：16652269686

邮箱：sddpjc@126.com

检测 报 告

项目	检测项目	检测方法	检测依据
地下水	硫酸盐	水质 无机阴离子(F ⁻ 、Cl ⁻ 、NO ₂ ⁻ 、Br ⁻ 、NO ₃ ⁻ 、PO ₄ ³⁻ 、SO ₃ ²⁻ 、SO ₄ ²⁻)的测定 离子色谱法	HJ 84-2016
	氯化物		
	亚硝酸盐氮		
	硝酸盐氮		
	铁	水质 铁、锰的测定 火焰原子吸收分光光度法	GB/T 11911-1989
	锰		
	铜	水质 铜、锌、铅、镉的测定 原子吸收分光光度法	GB/T 7475-1987
	锌		
	镉		
	铅		
	铝	生活饮用水标准检验方法 金属指标 1.3 无火焰原子吸收分光光度法	GB/T 5750.6-2006
	钠	生活饮用水标准检验方法 金属指标 22.1 火焰原子吸收分光光度法	GB/T 5750.6-2006
	六价铬	生活饮用水标准检验方法 金属指标 10.1 二苯碳酰二肼分光光度法	GB/T 5750.6-2006
	耗氧量	生活饮用水标准检验方法 有机物综合指标 1.2 碱性高锰酸钾滴定法	GB/T 5750.7-2006
	氨氮	生活饮用水标准检验方法 无机非金属指标 9.1 纳氏试剂分光光度法	GB/T 5750.5-2006
	硫化物	生活饮用水标准检验方法 无机非金属指标 6.1 N,N-二乙基对苯二胺分光光度法	GB/T 5750.5-2006
	氰化物	生活饮用水标准检验方法 无机非金属指标(4.1)异烟酸-吡唑酮分光光度法	GB/T 5750.5-2006
	碘化物	生活饮用水标准检验方法 无机非金属指标 11.2 高浓度碘化物比色法	GB/T 5750.5-2006
	氟化物	水质 氟化物的测定 离子选择电极法	GB/T 7484-1987
	汞	水质 汞、砷、硒、铋和锑的测定 原子荧光法	HJ 694-2014
砷			
硒			

单位: 山东德普检测技术有限公司

地址: 山东省聊城市高新区许营街道湖南路百利来科创小镇内101栋南二楼

电话: 16652269686

邮箱: sddpj@126.com

检测 报 告

项目	检测项目	检测方法	检测依据
地下水	三氯甲烷	水质 挥发性有机物的测定 吹扫捕集/气相色谱-质谱法	HJ 639-2012
	四氯化碳		
	苯		
	甲苯		
	钾	生活饮用水标准检验方法 金属指标 22.1 火焰原子吸收分光光度	GB/T 5750.6-2006
	钙	水质 钙的测定 EDTA 滴定法	GB/T 7476-1987
	镁	水质 钙和镁的测定 火焰原子吸收分光光度法	GB/T 11905-1989
	碳酸根	水和废水监测分析方法 第三篇 第一章 十二（一）酸碱指示剂滴定法	国家环境保护总局（第四版增补版）（2002）
	重碳酸盐		
	苯胺	生活饮用水标准检验方法 有机物指标 37.1 苯胺 气相色谱法	GB/T 5750.8-2006
	总有机碳	水质 总有机碳的测定 燃烧氧化—非分散红外吸收法	HJ 501-2009
	乙苯	水质 苯系物的测定 顶空-气相色谱法	HJ 1067-2019
	邻二甲苯		
	对, 间二甲苯		
	苯乙烯		
	异丙苯		
	正丙苯	水质 挥发性有机物的测定 吹扫捕集/气相色谱-质谱法	HJ 639-2012
	二氯甲烷		
	1,1-二氯乙烯		
	1,1-二氯乙烷		
1,2-二氯乙烷			
三氯乙烯			
四氯乙烯			
反式-1,2-二氯乙烯			

单位：山东德普检测技术有限公司

地址：山东省聊城市高新区许营街道湖南路百利来科创小镇内 101 栋南二楼

电话：16652269686

邮箱：sddpj@126.com

检 测 报 告

项目	检测项目	检测方法	检测依据		
地下水	顺式-1,2-二氯乙烯	水质 挥发性有机物的测定 吹扫捕集/气相色谱-质谱法	HJ 639-2012		
	六氯丁二烯				
	二溴一氯甲烷				
	一溴二氯甲烷				
	1,2,3-三氯丙烷				
	1,1,1-三氯乙烷				
	1,1,2-三氯乙烷				
	2,2-二氯丙烷				
	1,2-二氯丙烷				
	1,3-二氯丙烷				
	1,2-二溴乙烷				
	甲醇			水质 甲醇和丙酮的测定 顶空/气相色谱法	HJ 895-2017
三溴甲烷	水质 挥发性有机物的测定 吹扫捕集/气相色谱法	HJ 686-2014			
结论及评价	检测结果仅提供数据，不予评价。				
备注					
报告编制	孟燕楠	报告审核	李科	报告批准	薛法辉

单位：山东德普检测技术有限公司

地址：山东省聊城市高新区许营街道湖南路百利来科创小镇内101栋南二楼

电话：16652269686

邮箱：sddpj@126.com

检 测 报 告

一、主要检验仪器设备：

序号	仪器名称	仪器编号	仪器型号	检定有效期
1	原子吸收分光光度计（单火焰）	SDDP/YQ-009	TAS-990F	2024.03.31
2	原子吸收分光光度计（石墨炉）	SDDP/YQ-010	TAS-990G	2024.03.31
3	原子荧光光度计	SDDP/YQ-011	PF32	2023.03.31
4	离子色谱仪	SDDP/YQ-012	PIC-10A	2023.03.31
5	紫外可见分光光度计	SDDP/YQ-014	TU-1810	2023.03.31
6	气质联用仪	SDDP/YQ-001	GCMS-QP2010SE	2023.03.31
7	全自动吹扫捕集	SDDP/YQ-143	ADHS-8890A	-----
8	离子计	SDDP/YQ-027	PXS-270	2023.03.31
9	气相色谱仪（FID）	SDDP/YQ-004	GC-2014	2024.03.31
10	气相色谱仪（ECD）	SDDP/YQ-005	GC-2014	2024.03.31
11	气相色谱仪（FID）	SDDP/YQ-007	GC-2014	2024.03.31
12	总有机碳分析仪	SDDP/YQ-108	TOC2000	2023.03.31
13	浊度计	SDDP/YQ-102	WGZ-200	2023.03.31
14	便携式 pH 计	SDDP/YQ-189	AZ8601	2023.05.31
15	以下空白			
16				
17				
18				
19				

备注：

单位：山东德普检测技术有限公司

地址：山东省聊城市高新区许营街道湖南路百利来科创小镇内 101 栋南二楼

电话：16652269686

邮箱：sddpjc@126.com

检测报告

二、检测结果

表 1 地下水检测结果

样品编号	样品点位	样品性状	检测项目	检测结果		检出限 (mg/L)	备注
				单位	结果		
DS-220620-IV-01-01	2#监测水井	无色无味 无肉眼可见物透明液体	pH 值	/	7.9	/	水温 19.6°C
			色度	度	<5	5 度	
			臭和味	/	无任何臭和味	/	
			浑浊度	NTU	0.8	0.3NTU	
			肉眼可见物	/	无	/	
			总硬度	mg/L	405	1.0	
			溶解性总固体	mg/L	854	/	
			硫酸盐	mg/L	192	0.018	
			氯化物	mg/L	206	0.007	
			铁	mg/L	0.25	0.03	
			锰	mg/L	ND	0.01	
			铜	ug/L	ND	1ug/L	
			锌	mg/L	ND	0.05	
			铝	ug/L	ND	10ug/L	
			挥发酚	mg/L	ND	0.002	
			阴离子表面活性剂	mg/L	ND	0.050	
			耗氧量	mg/L	1.51	0.05	
氨氮	mg/L	0.22	0.02				
硫化物	mg/L	ND	0.02				
钠	mg/L	189	0.01				

单位：山东德普检测技术有限公司 地址：山东省聊城市高新区许营街道湖南路百利来科创小镇内 101 栋南二楼

电话：16652269686

邮箱：sddpj@126.com

检 测 报 告

样品编号	样品点位	样品性状	检测项目	检测结果		检出限 (mg/L)	备注
				单位	结果		
DS-220620-IV-01-01	2#监测水井	无色无味 无肉眼可见物透明液体	亚硝酸盐氮	mg/L	ND	0.016	水温 19.6℃
			硝酸盐氮	mg/L	4.29	0.016	
			氰化物	mg/L	ND	0.002	
			氟化物	mg/L	0.66	0.05	
			碘化物	mg/L	ND	0.05	
			汞	ug/L	ND	0.04ug/L	
			砷	ug/L	ND	0.3ug/L	
			硒	ug/L	ND	0.4ug/L	
			镉	ug/L	ND	1ug/L	
			六价铬	mg/L	ND	0.004	
			铅	ug/L	ND	10ug/L	
			三氯甲烷	ug/L	ND	0.4ug/L	
			四氯化碳	ug/L	ND	0.4ug/L	
			苯	ug/L	ND	0.4ug/L	
			甲苯	ug/L	ND	0.3ug/L	
			钾	mg/L	35.6	0.05	
			钙	mg/L	197	2	
			镁	mg/L	45.7	0.002	
			碳酸根	mg/L	34.4	/	
			重碳酸盐	mg/L	ND	/	
			苯胺	ug/L	ND	20ug/L	
总有机碳	mg/L	17.8	0.1				
乙苯	ug/L	ND	2ug/L				

单位：山东德普检测技术有限公司 地址：山东省聊城市高新区许营街道湖南路百利来科创小镇内 101 栋南二楼

电话：16652269686

邮箱：sddpj@126.com

检 测 报 告

样品编号	样品点位	样品性状	检测项目	检测结果		检出限 (mg/L)	备注
				单位	结果		
DS-220620-IV-01-01	2#监测水井	无色无味 无肉眼可见物透明 液体	邻二甲苯	ug/L	ND	2ug/L	水温 19.6℃
			对, 间二甲苯	ug/L	ND	2ug/L	
			苯乙烯	ug/L	ND	3ug/L	
			异丙苯	ug/L	ND	3ug/L	
			正丙苯	ug/L	ND	0.2ug/L	
			二氯甲烷	ug/L	ND	0.5ug/L	
			1,1-二氯乙烯	ug/L	ND	0.4ug/L	
			1,1-二氯乙烷	ug/L	ND	0.4ug/L	
			1,2-二氯乙烷	ug/L	ND	0.4ug/L	
			三氯乙烯	ug/L	ND	0.4ug/L	
			四氯乙烯	ug/L	ND	0.4ug/L	
			反式-1,2-二氯乙烯	ug/L	ND	0.3ug/L	
			顺式-1,2-二氯乙烯	ug/L	ND	0.4ug/L	
			六氯丁二烯	ug/L	ND	0.4ug/L	
			二溴一氯甲烷	ug/L	ND	0.4ug/L	
			一溴二氯甲烷	ug/L	ND	0.4ug/L	
			三溴甲烷	ug/L	ND	0.1ug/L	
			1,2,3-三氯丙烷	ug/L	ND	0.2ug/L	
			1,1,1-三氯乙烷	ug/L	ND	0.4ug/L	
			1,1,2-三氯乙烷	ug/L	ND	0.4ug/L	
2,2-二氯丙烷	ug/L	- ND	0.5ug/L				
1,2-二氯丙烷	ug/L	ND	0.4ug/L				
1,3-二氯丙烷	ug/L	ND	0.4ug/L				

单位: 山东德普检测技术有限公司 地址: 山东省聊城市高新区许营街道湖南路百利来科创小镇内 101 栋南二楼

电话: 16652269686

邮箱: sddpj@126.com

检 测 报 告

样品编号	样品点位	样品性状	检测项目	检测结果		检出限 (mg/L)	备注
				单位	结果		
DS-220620-IV-01-01	2#监测水井	无色无味 无肉眼可见物透明液体	1,2-二溴乙烷	ug/L	ND	0.4ug/L	水温 19.6°C
			甲醇	mg/L	ND	0.2	
DS-220620-IV-02-01	3#监测水井	无色无味 无肉眼可见物透明液体	pH 值	/	7.9	/	水温 19.8°C
			色度	度	<5	5 度	
			臭和味	/	无任何臭和味	/	
			浑浊度	NTU	0.5	0.3NTU	
			肉眼可见物	/	无	/	
			总硬度	mg/L	411	1.0	
			溶解性总固体	mg/L	863	/	
			硫酸盐	mg/L	201	0.018	
			氯化物	mg/L	211	0.007	
			铁	mg/L	0.20	0.03	
			锰	mg/L	ND	0.01	
			铜	ug/L	ND	1ug/L	
			锌	mg/L	ND	0.05	
			铝	ug/L	ND	10ug/L	
			挥发酚	mg/L	ND	0.002	
			阴离子表面活性剂	mg/L	ND	0.050	
			耗氧量	mg/L	1.43	0.05	
			氨氮	mg/L	0.28	0.02	
硫化物	mg/L	ND	0.002				
钠	mg/L	166	0.01				

单位：山东德普检测技术有限公司 地址：山东省聊城市高新区许营街道湖南路百利来科创小镇内 101 栋南二楼

电话：16652269686

邮箱：sddpic@126.com

检 测 报 告

样品编号	样品点位	样品性状	检测项目	检测结果		检出限 (mg/L)	备注
				单位	结果		
DS-220620-IV-02-01	3#监测水井	无色无味 无肉眼可见物透明 液体	亚硝酸盐氮	mg/L	ND	0.016	水温 19.8℃
			硝酸盐氮	mg/L	4.77	0.016	
			氰化物	mg/L	ND	0.002	
			氟化物	mg/L	0.55	0.05	
			碘化物	mg/L	ND	0.05	
			汞	ug/L	ND	0.04ug/L	
			砷	ug/L	ND	0.3ug/L	
			硒	ug/L	ND	0.4ug/L	
			镉	ug/L	ND	1ug/L	
			六价铬	mg/L	ND	0.004	
			铅	ug/L	ND	10ug/L	
			三氯甲烷	ug/L	ND	0.4ug/L	
			四氯化碳	ug/L	ND	0.4ug/L	
			苯	ug/L	ND	0.4ug/L	
			甲苯	ug/L	ND	0.3ug/L	
			钾	mg/L	37.1	0.05	
			钙	mg/L	217	2	
			镁	mg/L	54.2	0.002	
			碳酸根	mg/L	31.0	/	
			重碳酸盐	mg/L	ND	/	
			苯胺	ug/L	ND	20ug/L	
总有机碳	mg/L	16.4	0.1				
乙苯	ug/L	ND	2ug/L				

单位：山东德普检测技术有限公司 地址：山东省聊城市高新区许营街道湖南路百利来科创小镇内 101 栋南二楼

电话：16652269686

邮箱：sddpj@126.com

检 测 报 告

样品编号	样品点位	样品性状	检测项目	检测结果		检出限 (mg/L)	备注
				单位	结果		
DS-220620-IV-02-01	3#监测水井	无色无味 无肉眼可见物透明 液体	邻二甲苯	ug/L	ND	2ug/L	水温 19.8℃
			对, 间二甲苯	ug/L	ND	2ug/L	
			苯乙烯	ug/L	ND	3ug/L	
			异丙苯	ug/L	ND	3ug/L	
			正丙苯	ug/L	ND	0.2ug/L	
			二氯甲烷	ug/L	ND	0.5ug/L	
			1,1-二氯乙烯	ug/L	ND	0.4ug/L	
			1,1-二氯乙烷	ug/L	ND	0.4ug/L	
			1,2-二氯乙烷	ug/L	ND	0.4ug/L	
			三氯乙烯	ug/L	ND	0.4ug/L	
			四氯乙烯	ug/L	ND	0.4ug/L	
			反式-1,2-二氯乙烯	ug/L	ND	0.3ug/L	
			顺式-1,2-二氯乙烯	ug/L	ND	0.4ug/L	
			六氯丁二烯	ug/L	ND	0.4ug/L	
			二溴一氯甲烷	ug/L	ND	0.4ug/L	
			一溴二氯甲烷	ug/L	ND	0.4ug/L	
			三溴甲烷	ug/L	ND	0.1ug/L	
			1,2,3-三氯丙烷	ug/L	ND	0.2ug/L	
			1,1,1-三氯乙烷	ug/L	ND	0.4ug/L	
			1,1,2-三氯乙烷	ug/L	ND	0.4ug/L	
			2,2-二氯丙烷	ug/L	ND	0.5ug/L	
1,2-二氯丙烷	ug/L	ND	0.4ug/L				
1,3-二氯丙烷	ug/L	ND	0.4ug/L				

单位: 山东德普检测技术有限公司 地址: 山东省聊城市高新区许营街道湖南路百利来科创小镇内 101 栋南二楼

电话: 16652269686

邮箱: sddpic@126.com

检 测 报 告

样品编号	样品点位	样品性状	检测项目	检测结果		检出限 (mg/L)	备注
				单位	结果		
DS-220620-IV-02-01	3#监测水井	无色无味 无肉眼可见物 透明液体	1,2-二溴乙烷	ug/L	ND	0.4ug/L	水温 19.8℃
			甲醇	mg/L	ND	0.2mg/L	
DS-220620-IV-03-01	4#监测水井	无色无味 无肉眼可见物 透明液体	pH 值	/	7.9	/	水温 19.9℃
			色度	度	<5	5 度	
			臭和味	/	无任何臭和味	/	
			浑浊度	NTU	1.0	0.3NTU	
			肉眼可见物	/	无	/	
			总硬度	mg/L	409	1.0	
			溶解性总固体	mg/L	840	/	
			硫酸盐	mg/L	207	0.018	
			氯化物	mg/L	216	0.007	
			铁	mg/L	0.19	0.03	
			锰	mg/L	ND	0.01	
			铜	ug/L	ND	1ug/L	
			锌	mg/L	ND	0.05	
			铝	ug/L	ND	10ug/L	
			挥发酚	mg/L	ND	0.002	
			阴离子表面活性剂	mg/L	ND	0.050	
			耗氧量	mg/L	1.40	0.05	
			氨氮	mg/L	0.26	0.02	
硫化物	mg/L	ND	0.02				
钠	mg/L	163	0.01				

单位：山东德普检测技术有限公司 地址：山东省聊城市高新区许营街道湖南路百利来科创小镇内 101 栋南二楼

电话：16652269686

邮箱：sddpic@126.com

检 测 报 告

样品编号	样品点位	样品性状	检测项目	检测结果		检出限 (mg/L)	备注
				单位	结果		
DS-220620-IV-03-01	4#监测水井	无色无味 无肉眼可见物透明 液体	亚硝酸盐氮	mg/L	ND	0.016	水温 19.9℃
			硝酸盐氮	mg/L	3.81	0.016	
			氰化物	mg/L	ND	0.002	
			氟化物	mg/L	0.45	0.05	
			碘化物	mg/L	ND	0.05	
			汞	ug/L	ND	0.04ug/L	
			砷	ug/L	ND	0.3ug/L	
			硒	ug/L	ND	0.4ug/L	
			镉	ug/L	ND	1ug/L	
			六价铬	mg/L	ND	0.004	
			铅	ug/L	ND	10ug/L	
			三氯甲烷	ug/L	ND	0.4ug/L	
			四氯化碳	ug/L	ND	0.4ug/L	
			苯	ug/L	ND	0.4ug/L	
			甲苯	ug/L	ND	0.3ug/L	
			钾	mg/L	34.0	0.05	
			钙	mg/L	209	2	
			镁	mg/L	50.2	0.002	
			碳酸根	mg/L	29.2	/	
			重碳酸盐	mg/L	ND	/	
			苯胺	ug/L	ND	20ug/L	
			总有机碳	mg/L	15.1	0.1	
乙苯	ug/L	ND	2ug/L				

单位：山东德普检测技术有限公司 地址：山东省聊城市高新区许营街道湖南路百利来科创小镇内 101 栋南二楼

电话：16652269686

邮箱：sddpjc@126.com

检测报告

样品编号	样品点位	样品性状	检测项目	检测结果		检出限 (mg/L)	备注
				单位	结果		
DS-220620-IV-03-01	4#监测水井	无色无味 无肉眼可见物透明 液体	邻二甲苯	ug/L	ND	2ug/L	水温 19.9℃
			对, 间二甲苯	ug/L	ND	2ug/L	
			苯乙烯	ug/L	ND	3ug/L	
			异丙苯	ug/L	ND	3ug/L	
			正丙苯	ug/L	ND	0.2ug/L	
			二氯甲烷	ug/L	ND	0.5ug/L	
			1,1-二氯乙烯	ug/L	ND	0.4ug/L	
			1,1-二氯乙烷	ug/L	ND	0.4ug/L	
			1,2-二氯乙烷	ug/L	ND	0.4ug/L	
			三氯乙烯	ug/L	ND	0.4ug/L	
			四氯乙烯	ug/L	ND	0.4ug/L	
			反式-1,2-二氯乙烯	ug/L	ND	0.3ug/L	
			顺式-1,2-二氯乙烯	ug/L	ND	0.4ug/L	
			六氯丁二烯	ug/L	ND	0.4ug/L	
			二溴一氯甲烷	ug/L	ND	0.4ug/L	
			一溴二氯甲烷	ug/L	ND	0.4ug/L	
			三溴甲烷	ug/L	ND	0.1ug/L	
			1,2,3-三氯丙烷	ug/L	ND	0.2ug/L	
			1,1,1-三氯乙烷	ug/L	ND	0.4ug/L	
			1,1,2-三氯乙烷	ug/L	ND	0.4ug/L	
			2,2-三氯丙烷	ug/L	ND	0.5ug/L	
1,2-二氯丙烷	ug/L	ND	0.4ug/L				
1,3-二氯丙烷	ug/L	ND	0.4ug/L				

单位: 山东德普检测技术有限公司 地址: 山东省聊城市高新区许营街道湖南路百利来科创小镇内101栋南二楼

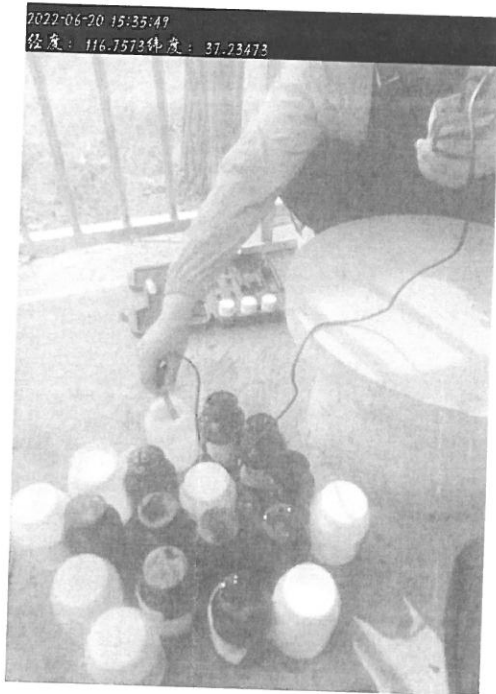
电话: 16652269686

邮箱: sddpjc@126.com

检 测 报 告

样品编号	样品点位	样品性状	检测项目	检测结果		检出限 (mg/L)	备注
				单位	结果		
DS-220620-IV-03-01	4#监测水井	无色无味 无肉眼可见物透明液体	1,2-二溴乙烷	ug/L	ND	0.4ug/L	水温 19.9°C
			甲醇	mg/L	ND	0.2mg/L	

注：ND 代表未检出



*****本报告结束*****

检测报告说明

1. 报告无本公司 CMA 检测专用章及骑缝章无效。
2. 检测报告内容需填写齐全，无本公司编制人、审核人、授权签字人签字无效。
3. 报告中有涂改、增删者无效。
4. 本检测报告仅对本次样品有效。
5. 由检测委托方自行采集的样品，仅对送检样品检测数据负责，不对样品来源负责。
6. 未经本公司同意，不得复制部分报告，报告复印件未加盖本公司“检验检测专用章”无效。
7. 未经本公司同意，本报告不得用于广告宣传和公开传播等。
8. 本检测报告包括封面、正文（附页）、封底，并盖有检测报告专用章和骑缝章。
9. 有异议者，请于收到报告之日起十五日内向本公司提出，逾期不予受理。
10. 本报告分为正本、副本，正本报客户，副本连同原始记录一并存档。

地址：山东省聊城市高新区许营街道湖南路百利来科创小镇内 101 栋南二楼

邮政编码：252000

电话：16652269686

邮箱：sddpjc@126.com

