



正本



SDDPJG-2111133

# 检测报告

德普检字【2021】第 11241 号



项目名称： 有组织废气、无组织废气、废水

委托单位： 山东天安化工股份有限公司

检测类别： 委托检测

山东德普检测技术有限公司

二〇二一年十一月三十日



# 检 测 报 告


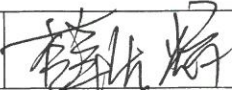
委托单位	山东天安化工股份有限公司	检测类别	委托检测
被检单位	山东天安化工股份有限公司	地址	山东省德州临邑县临盘街道办事处盘河村北
联系人/电话	张乐金/15964190680	采样人	李英达、刘春羽 王仰涛、刘云鹏
采样日期	2021.11.17-2021.11.18	分析日期	2021.11.17-2021.11.24
检测项目	有组织废气：非甲烷总烃、氯化氢、光气、氯气、甲醇 无组织废气：总悬浮颗粒物、氯化氢、甲醇、非甲烷总烃、光气、氯气、甲苯 废水：硫化物、悬浮物、总氮、总磷、石油类、生化需氧量 噪声：厂界环境噪声		
项目	检测项目	检测方法	检测依据
有组织废气	非甲烷总烃	固定污染源废气 总烃、甲烷和非甲烷总烃的测定气相色谱法	HJ 38-2017
	氯化氢	环境空气和废气 氯化氢的测定 离子色谱法	HJ 549-2016
	光气	固定污染源排气中光气的测定 苯胺紫外分光光度法	HJ/T 31-1999
	氯气	固定污染源排气中氯气的测定 甲基橙分光光度法	HJ/T 30-1999
	甲醇	固定污染源排气中甲醇的测定 气相色谱法	HJ/T 33-1999
无组织废气	总悬浮颗粒物	环境空气 总悬浮颗粒物的测定 重量法	GB/T 15432-1995
	氯化氢	环境空气和废气 氯化氢的测定 离子色谱法	HJ 549-2016
	甲醇	固定污染源排气中甲醇的测定 气相色谱法	HJ/T 33-1999
	非甲烷总烃	环境空气 总烃、甲烷和非甲烷总烃的测定 直接进样-气相色谱法	HJ 604-2017
	光气	固定污染源排气中光气的测定 苯胺紫外分光光度法	HJ/T 31-1999
	甲苯	环境空气 挥发性有机物的测定 吸附管采样-热脱附/气相色谱-质谱法	HJ 644-2013
	氯气	固定污染源排气中氯气的测定 甲基橙分光光度法	HJ/T 30-1999

单位：山东德普检测技术有限公司 地址：山东省聊城市高新区许营街道湖南路百利来科创小镇内 101 栋南二楼

电话：16652269686

邮箱：sddpic@126.com

# 检 测 报 告

项目	检测项目	检测方法	检测依据
废水	硫化物	水质 硫化物的测定 亚甲基蓝分光光度法	GB/T 16489-1996
	悬浮物	水质 悬浮物的测定 重量法	GB/T 11901-1989
	总氮	水质 总氮的测定 碱性过硫酸钾消解紫外分光光度法	HJ 636-2012
	总磷	水质 总磷的测定 钼酸铵分光光度法	GB/T 11893-1989
	石油类	水质 石油类和动植物油类的测定 红外分光光度法	HJ 637-2018
	生化需氧量	水质 五日生化需氧量 (BOD <sub>5</sub> ) 的测定 稀释与接种法	HJ 505-2009
结论及评价	检测结果仅提供数据，不予评价。		
备注			
报告编制		报告审核	
		报告批准	



# 检测报告

## 一、主要检验仪器设备：

序号	仪器名称	仪器编号	仪器型号	检定有效期
1	超低排放烟（尘）气测试仪	SDDP/YQ-153	博睿 3030	2022.09.17
2	真空气体采样器	SDDP/YQ-152	JK-0720	/
3	低浓度自动烟尘烟气综合测试仪	SDDP/YQ-112	ZR-3260D 型	2022.04.01
4	真空气体采样器	SDDP/YQ-160	JK-0720	/
5	多路烟气采样器	SDDP/YQ-151	ZR-3714 型	2022.07.28
6	多路烟气采样器	SDDP/YQ-114	ZR-3714 型	2022.04.01
7	恒温恒流大气/颗粒物采样器	SDDP/YQ-170	MH1205 型	2022.04.12
8	恒温恒流大气/颗粒物采样器	SDDP/YQ-171	MH1205 型	2022.04.12
9	恒温恒流大气/颗粒物采样器	SDDP/YQ-172	MH1205 型	2022.04.12
10	恒温恒流大气/颗粒物采样器	SDDP/YQ-173	MH1205 型	2022.04.12
11	轻便三杯风向风速表	SDDP/YQ-046	FYF-1 型	2022.04.01
12	空盒气压表	SDDP/YQ-051	DYM3 型	2022.04.01
13	气相色谱仪	SDDP/YQ-008	GC9790II	2022.04.05
14	离子色谱仪	SDDP/YQ-012	PIC-10A	2022.04.01
15	生化培养箱	SDDP/YQ-021	SHX 150III	2022.04.01
16	电子天平	SDDP/YQ-031	FA2004B	2022.04.01
17	恒温恒湿培养箱	SDDP/YQ-028	WS 150III	2022.04.01
18	分析天平	SDDP/YQ-029	AUW120D	2022.04.01
19	电热鼓风干燥箱	SDDP/YQ-042	FX-101-1	2022.04.01
20	紫外可见分光光度计	SDDP/YQ-014	TU-1810	2022.04.01

单位：山东德普检测技术有限公司 地址：山东省聊城市高新区许营街道湖南路百利来科创小镇内 101 栋南二楼

电话：16652269686

邮箱：sddpjc@126.com

## 检 测 报 告

序号	仪器名称	仪器编号	仪器型号	检定有效期
21	手提式压力蒸汽灭菌器	SDDP/YQ-018	XFS-280H	2022.03.21
22	红外测油仪	SDDP/YQ-044	OL580	2022.04.01
23	气质联用仪	SDDP/YQ-002	GCMS-QP201 0SE	2022.04.01
24	全自动低温二次热解析	SDDP/YQ-141	ATDS-3440A	/
25	恒温恒湿称重系统	SDDP/YQ-144	JC-AWS9-2	2022.04.01
26	以下空白			
27				
28				
29				
30				
31				
32				
33				
34				
35				
36				
37				
39				
40				
备注:				

单位: 山东德普检测技术有限公司 地址: 山东省聊城市高新区许营街道湖南路百利来科创小镇内 101 栋南二楼

电话: 16652269686

邮箱: sddpjc@126.com

# 检测报告

## 二、检测结果

表 1 有组织废气检测结果

1 号无苯 AKD 生产废气排放进口						
排气筒高度 (m)		/	排气筒内径 (m)		0.20	
采样日期	检测项目	样品编号	实测浓度 (mg/m <sup>3</sup> )	标干流量 (Nm <sup>3</sup> /h)	排放速率 (kg/h)	检出限 (mg/m <sup>3</sup> )
2021.11.17	非甲烷总烃	FQ-211117-II-01-01	9.47	396	0.0038	0.07
		FQ-211117-II-01-02	8.76	414	0.0036	
		FQ-211117-II-01-03	8.14	404	0.0033	
1 号无苯 AKD 生产废气排放出口						
排气筒高度 (m)		15.0	排气筒内径 (m)		0.30	
采样日期	检测项目	样品编号	实测浓度 (mg/m <sup>3</sup> )	标干流量 (Nm <sup>3</sup> /h)	排放速率 (kg/h)	检出限 (mg/m <sup>3</sup> )
2021.11.17	非甲烷总烃	FQ-211117-II-02-01	4.03	392	0.0016	0.07
		FQ-211117-II-02-02	3.92	436	0.0017	
		FQ-211117-II-02-03	3.97	435	0.0017	
2 号无苯 AKD 生产废气排放口						
排气筒高度 (m)		15.0	排气筒内径 (m)		0.25	
采样日期	检测项目	样品编号	实测浓度 (mg/m <sup>3</sup> )	标干流量 (Nm <sup>3</sup> /h)	排放速率 (kg/h)	检出限 (mg/m <sup>3</sup> )
2021.11.17	氯化氢	FQ-211117-II-07-01	17.5	242	0.0042	0.2
		FQ-211117-II-07-02	15.7	258	0.0040	
		FQ-211117-II-07-03	14.7	225	0.0033	
5 号三乙胺回收废气排放口进口						
排气筒高度 (m)		/	排气筒内径 (m)		0.20	

单位: 山东德普检测技术有限公司 地址: 山东省聊城市高新区许营街道湖南路百利来科创小镇内 101 栋南二楼

电话: 16652269686

邮箱: sddpjc@126.com



# 检 测 报 告

采样日期	检测项目	样品编号	实测浓度 (mg/m <sup>3</sup> )	标干流量 (Nm <sup>3</sup> /h)	排放速率 (kg/h)	检出限 (mg/m <sup>3</sup> )
2021.11.17	非甲烷总烃	FQ-211117-II-03-01	6.74	865	0.0058	0.07
		FQ-211117-II-03-02	6.63	887	0.0059	
		FQ-211117-II-03-03	6.38	907	0.0058	
5 号三乙胺回收废气排出口						
排气筒高度 (m)		15.0	排气筒内径 (m)		0.30	
采样日期	检测项目	样品编号	实测浓度 (mg/m <sup>3</sup> )	标干流量 (Nm <sup>3</sup> /h)	排放速率 (kg/h)	检出限 (mg/m <sup>3</sup> )
2021.11.17	非甲烷总烃	FQ-211117-II-04-01	3.74	873	0.0033	0.07
		FQ-211117-II-04-02	3.61	891	0.0032	
		FQ-211117-II-04-03	3.56	915	0.0033	
6 号硬脂酰氯尾气排放口						
排气筒高度 (m)		38.0	排气筒内径 (m)		1.50	
采样日期	检测项目	样品编号	实测浓度 (mg/m <sup>3</sup> )	标干流量 (Nm <sup>3</sup> /h)	排放速率 (kg/h)	检出限 (mg/m <sup>3</sup> )
2021.11.17	氯化氢	FQ-211117-II-05-01	16.3	14805	0.2413	0.2
		FQ-211117-II-05-02	16.5	14755	0.2435	
2021.11.18	氯化氢	FQ-211118-II-05-03	16.3	14684	0.2394	0.4
	光气	FQ-211118-II-05-06	ND	14684	<0.0059	
		FQ-211118-II-05-07	ND	14597	<0.0058	
		FQ-211118-II-05-08	ND	14755	<0.0059	
7 号氯甲酸酯废气排放口						
排气筒高度 (m)		38.0	排气筒内径 (m)		1.00	
采样日期	检测项目	样品编号	实测浓度 (mg/m <sup>3</sup> )	标干流量 (Nm <sup>3</sup> /h)	排放速率 (kg/h)	检出限 (mg/m <sup>3</sup> )
2021.11.17	氯气	FQ-211117-II-06-10	2.0	6840	0.0137	0.2

单位：山东德普检测技术有限公司 地址：山东省聊城市高新区许营街道湖南路百利来科创小镇内 101 栋南二楼

电话：16652269686

邮箱：sddpjc@126.com

# 检测 报 告

采样日期	检测项目	样品编号	实测浓度 (mg/m <sup>3</sup> )	标干流量 (Nm <sup>3</sup> /h)	排放速率 (kg/h)	检出限 (mg/m <sup>3</sup> )
2021.11.17	氯气	FQ-211117-II-06-11	2.2	6951	0.0153	0.2
		FQ-211117-II-06-12	1.9	6957	0.0132	
	氯化氢	FQ-211117-II-06-01	17.8	6840	0.1218	0.2
		FQ-211117-II-06-02	14.8	6951	0.1029	
		FQ-211117-II-06-03	16.1	6957	0.1120	
	甲醇	FQ-211117-II-06-13	20.7	6840	0.1416	0.5
		FQ-211117-II-06-14	20.2	6951	0.1404	
		FQ-211117-II-06-15	19.4	6957	0.1350	
	光气	FQ-211117-II-06-06	ND	6840	<0.0027	0.4
		FQ-211117-II-06-07	ND	6951	<0.0028	
		FQ-211117-II-06-08	ND	6957	<0.0028	

表 2 无组织废气检测结果

山东天安化工股份有限公司						
日期	检测时间	风向	风速 (m/s)	气温 (°C)	气压 (kPa)	天气情况
2021.11.17	12:45	南	3.2	12	101.9	晴
	14:24	南	3.1	14	101.6	晴
	17:40	南	2.9	12	101.9	晴
测点示意图	<p style="text-align: center;">耕地 ○02#      ○03#      ○04# 耕地      厂区      无名路 ○01# 树林</p>					北  西      东 南

单位：山东德普检测技术有限公司    地址：山东省聊城市高新区许营街道湖南路百利来科创小镇内 101 栋南二楼

电话：16652269686

邮箱：sddpjc@126.com



# 检 测 报 告

采样日期	检测点位	样品编号	检测项目	检测结果 (mg/m <sup>3</sup> )	检出限 (mg/m <sup>3</sup> )
2021.11.17	上风向 01#	KQ-211117-II-01-01	总悬浮颗粒物	0.337	0.001
	下风向 02#	KQ-211117-II-02-01		0.353	
	下风向 03#	KQ-211117-II-03-01		0.365	
	下风向 04#	KQ-211117-II-04-01		0.361	
	上风向 01#	KQ-211117-II-01-02		0.348	
	下风向 02#	KQ-211117-II-02-02		0.372	
	下风向 03#	KQ-211117-II-03-02		0.368	
	下风向 04#	KQ-211117-II-04-02		0.377	
	上风向 01#	KQ-211117-II-01-03		0.342	
	下风向 02#	KQ-211117-II-02-03		0.375	
	下风向 03#	KQ-211117-II-03-03		0.363	
	下风向 04#	KQ-211117-II-04-03		0.370	
	上风向 01#	KQ-211117-II-01-04	氯化氢	ND	0.02
	下风向 02#	KQ-211117-II-02-04		0.103	
	下风向 03#	KQ-211117-II-03-04		0.103	
	下风向 04#	KQ-211117-II-04-04		0.106	
	上风向 01#	KQ-211117-II-01-05		ND	
	下风向 02#	KQ-211117-II-02-05		0.119	
	下风向 03#	KQ-211117-II-03-05		0.092	
	下风向 04#	KQ-211117-II-04-05		0.103	
	上风向 01#	KQ-211117-II-01-06		ND	
	下风向 02#	KQ-211117-II-02-06		0.105	
	下风向 03#	KQ-211117-II-03-06		0.101	

单位：山东德普检测技术有限公司      地址：山东省聊城市高新区许营街道湖南路百利来科创小镇内 101 栋南二楼

电话：16652269686

邮箱：sddpj@126.com

# 检 测 报 告

采样日期	检测点位	样品编号	检测项目	检测结果 (mg/m <sup>3</sup> )	检出限 (mg/m <sup>3</sup> )
2021.11.17	下风向 04#	KQ-211117-II-04-06	氯化氢	0.107	0.02
	上风向 01#	KQ-211117-II-01-07	甲醇	ND	0.5
	下风向 02#	KQ-211117-II-02-07		ND	
	下风向 03#	KQ-211117-II-03-07		ND	
	下风向 04#	KQ-211117-II-04-07		ND	
	上风向 01#	KQ-211117-II-01-08		ND	
	下风向 02#	KQ-211117-II-02-08		ND	
	下风向 03#	KQ-211117-II-03-08		ND	
	下风向 04#	KQ-211117-II-04-08		ND	
	上风向 01#	KQ-211117-II-01-09		ND	
	下风向 02#	KQ-211117-II-02-09		ND	
	下风向 03#	KQ-211117-II-03-09		ND	
	下风向 04#	KQ-211117-II-04-09		ND	
	上风向 01#	KQ-211117-II-01-10		非甲烷总烃	
	下风向 02#	KQ-211117-II-02-10	1.11		
	下风向 03#	KQ-211117-II-03-10	1.09		
	下风向 04#	KQ-211117-II-04-10	1.26		
	上风向 01#	KQ-211117-II-01-11	0.58		
	下风向 02#	KQ-211117-II-02-11	0.95		
	下风向 03#	KQ-211117-II-03-11	0.98		
	下风向 04#	KQ-211117-II-04-11	1.08		
	上风向 01#	KQ-211117-II-01-12	0.57		
	下风向 02#	KQ-211117-II-02-12	0.76		

单位：山东德普检测技术有限公司 地址：山东省聊城市高新区许营街道湖南路百利来科创小镇内 101 栋南二楼

电话：16652269686

邮箱：sddpjc@126.com

# 检 测 报 告

采样日期	检测点位	样品编号	检测项目	检测结果 (mg/m <sup>3</sup> )	检出限 (mg/m <sup>3</sup> )
2021.11.17	下风向 03#	KQ-211117-II-03-12	非甲烷总烃	0.80	0.07
	下风向 04#	KQ-211117-II-04-12		0.82	
	上风向 01#	KQ-211117-II-01-13	光气	ND	0.02
	下风向 02#	KQ-211117-II-02-13		ND	
	下风向 03#	KQ-211117-II-03-13		ND	
	下风向 04#	KQ-211117-II-04-13		ND	
	上风向 01#	KQ-211117-II-01-14		ND	
	下风向 02#	KQ-211117-II-02-14		ND	
	下风向 03#	KQ-211117-II-03-14		ND	
	下风向 04#	KQ-211117-II-04-14		ND	
	上风向 01#	KQ-211117-II-01-15		ND	
	下风向 02#	KQ-211117-II-02-15		ND	
	下风向 03#	KQ-211117-II-03-15		ND	
	下风向 04#	KQ-211117-II-04-15		ND	
	上风向 01#	KQ-211117-II-01-16	氯气	ND	0.03
	下风向 02#	KQ-211117-II-02-16		ND	
	下风向 03#	KQ-211117-II-03-16		ND	
	下风向 04#	KQ-211117-II-04-16		ND	
	上风向 01#	KQ-211117-II-01-17		ND	
	下风向 02#	KQ-211117-II-02-17		ND	
下风向 03#	KQ-211117-II-03-17	ND			
下风向 04#	KQ-211117-II-04-17	ND			
上风向 01#	KQ-211117-II-01-18	ND			

单位：山东德普检测技术有限公司      地址：山东省聊城市高新区许营街道湖南路百利来科创小镇内 101 栋  
南二楼

电话：16652269686

邮箱：sddpjc@126.com

# 检测 报 告

采样日期	检测点位	样品编号	检测项目	检测结果 (mg/m <sup>3</sup> )	检出限 (mg/m <sup>3</sup> )
2021.11.17	下风向 02#	KQ-211117-II-02-18	氯气	ND	0.03
	下风向 03#	KQ-211117-II-03-18		ND	
	下风向 04#	KQ-211117-II-04-18		ND	
	上风向 01#	KQ-211117-II-01-19	甲苯	4.3ug/m <sup>3</sup>	0.4ug/m <sup>3</sup>
	下风向 02#	KQ-211117-II-02-19		11.6ug/m <sup>3</sup>	
	下风向 03#	KQ-211117-II-03-19		16.3ug/m <sup>3</sup>	
	下风向 04#	KQ-211117-II-04-19		10.7ug/m <sup>3</sup>	
	上风向 01#	KQ-211117-II-01-20		8.2ug/m <sup>3</sup>	
	下风向 02#	KQ-211117-II-02-20		14.0ug/m <sup>3</sup>	
	下风向 03#	KQ-211117-II-03-20		14.6ug/m <sup>3</sup>	
	下风向 04#	KQ-211117-II-04-20		11.9ug/m <sup>3</sup>	
	上风向 01#	KQ-211117-II-01-21		8.0ug/m <sup>3</sup>	
	下风向 02#	KQ-211117-II-02-21		12.1ug/m <sup>3</sup>	
	下风向 03#	KQ-211117-II-03-21		10.6ug/m <sup>3</sup>	
	下风向 04#	KQ-211117-II-04-21		12.5ug/m <sup>3</sup>	

注：ND 代表未检出

**表 3 废水检测结果**

样品编号	样品点位	样品性状	检测项目	检测结果		检出限 (mg/L)	备注
				单位	结果		
FS-211118-II-01-04	DW001 综合废水排 放口	微黄无味 无浮油透 明液体	硫化物	mg/L	ND	0.005	
			悬浮物	mg/L	40	/	
			总氮	mg/L	4.76	0.05	
			总磷	mg/L	0.72	0.001	

单位：山东德普检测技术有限公司 地址：山东省聊城市高新区许营街道湖南路百利来科创小镇内 101 栋  
南二楼

电话：16652269686

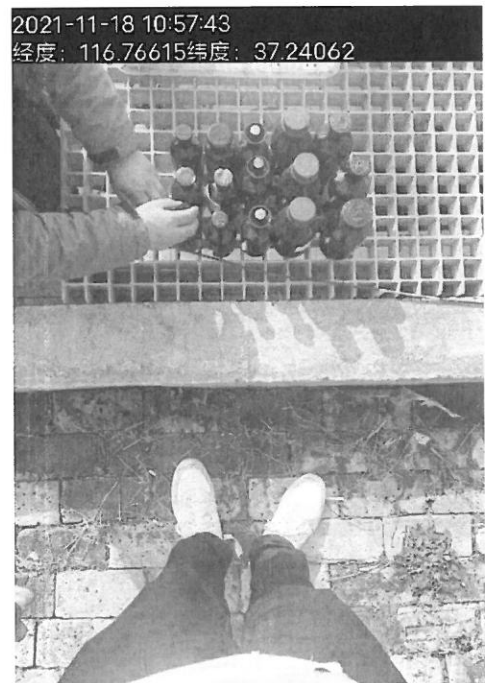
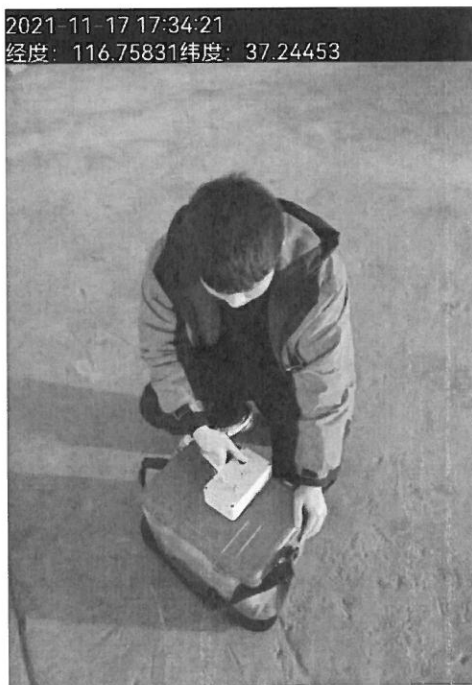
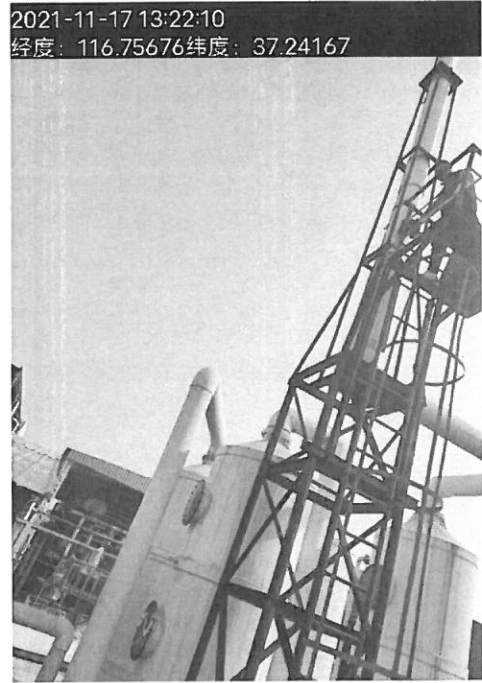
邮箱：sddpjc@126.com

# 检 测 报 告

样品编号	样品点位	样品性状	检测项目	检测结果		检出限 (mg/L)	备注
				单位	结果		
FS-211118-II -01-04	DW001 综合废水排 放口	微黄无味 无浮油透 明液体	石油类	mg/L	1.87	0.06	
			生化需氧量	mg/L	9.6	0.5	
FS-211118-II -01-05	DW001 综合废水排 放口	微黄无味 无浮油透 明液体	硫化物	mg/L	ND	0.005	
			悬浮物	mg/L	48	/	
			总氮	mg/L	4.61	0.05	
			总磷	mg/L	0.75	0.001	
			石油类	mg/L	2.04	0.06	
			生化需氧量	mg/L	9.1	0.5	
FS-211118-II -01-06	DW001 综合废水排 放口	微黄无味 无浮油透 明液体	硫化物	mg/L	ND	0.005	
			悬浮物	mg/L	42	/	
			总氮	mg/L	4.83	0.05	
			总磷	mg/L	0.68	0.001	
			石油类	mg/L	1.92	0.06	
			生化需氧量	mg/L	10.4	0.5	

注：ND 代表未检出  
本页以下空白

# 检测报告



\*\*\*\*\*本报告结束\*\*\*\*\*

单位: 山东德普检测技术有限公司

地址: 山东省聊城市高新区许营街道湖南路百利来科创小镇内 101 栋南二楼

电话: 16652269686

邮箱: sddpj@126.com

## 检测报告说明

1. 报告无本公司 CMA 检测专用章及骑缝章无效。
2. 检测报告内容需填写齐全，无本公司编制人、审核人、授权签字人签字无效。
3. 报告中有涂改、增删者无效。
4. 本检测报告仅对本次样品有效。
5. 由检测委托方自行采集的样品，仅对送检样品检测数据负责，不对样品来源负责。
6. 未经本公司同意，不得复制部分报告，报告复印件未加盖本公司“检验检测专用章”无效。
7. 未经本公司同意，本报告不得用于广告宣传和公开传播等。
8. 本检测报告包括封面、正文（附页）、封底，并盖有检测报告专用章和骑缝章。
9. 有异议者，请于收到报告之日起十五日内向本公司提出，逾期不予受理。
10. 本报告分为正本、副本，正本报客户，副本连同原始记录一并存档。

地址：山东省聊城市高新区许营街道湖南路百利来科创小镇内 101 栋南二楼

邮政编码：252000

电话：16652269686

邮箱：sddpjc@126.com